

# ESTANTERÍA



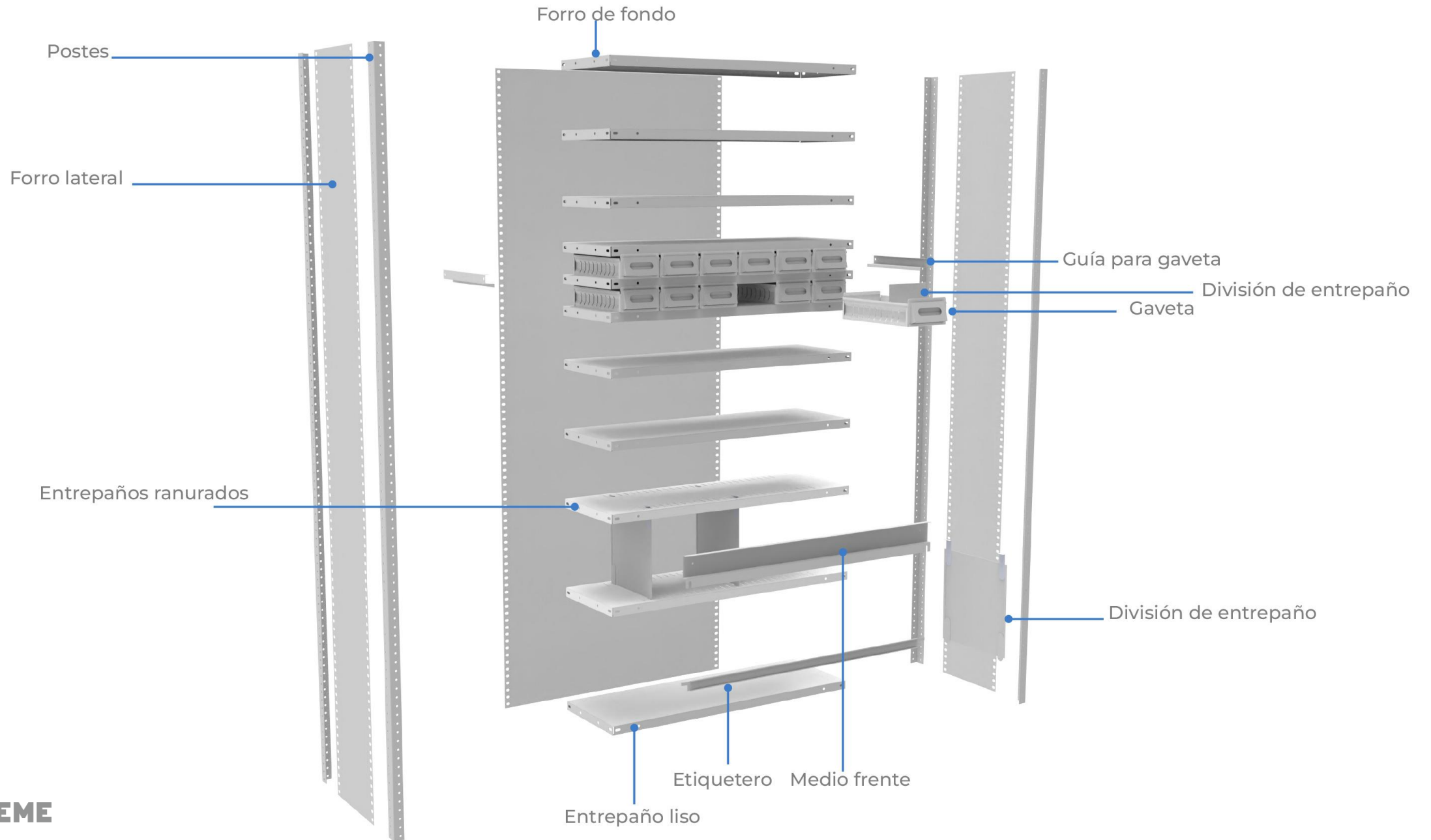
M:EB' + PEME



## ESTANTERÍA

La línea de Estantería es una línea industrial, con piezas simples se crean configuraciones diversas, entendiendo y atendiendo las necesidades de diferentes tipos de espacios. Desde el aspecto industrial como bodegas, tiendas de conveniencia, hasta espacios para oficinas y hogar, buscando resaltar su esencia.

# ELEMENTOS PRINCIPALES ESTANTERÍA



# ELEMENTOS PRINCIPALES ANAQUEL / ESTANTE



# ESTANTES COMBINADOS



EA-1901



EA-1902



EA-1903



EA-1904



EA-1905



EA-1906



EA-1908



EA-1909



EA-1910



EA-1912



EA-1912



EA-1914



EA-1915



EA-1916

# PIEZAS ESTANTERÍA

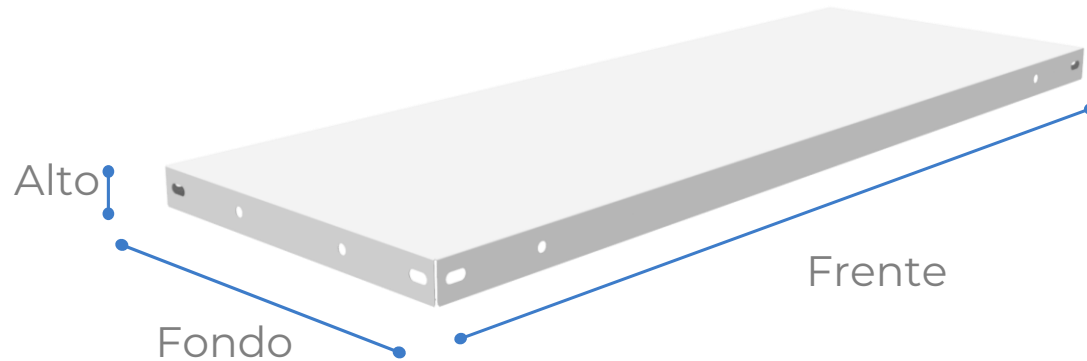
# ENTREPAÑOS

Los Entrepaños son una placa o una repisa de metal que se utiliza para crear niveles de almacenamiento en las estanterías.

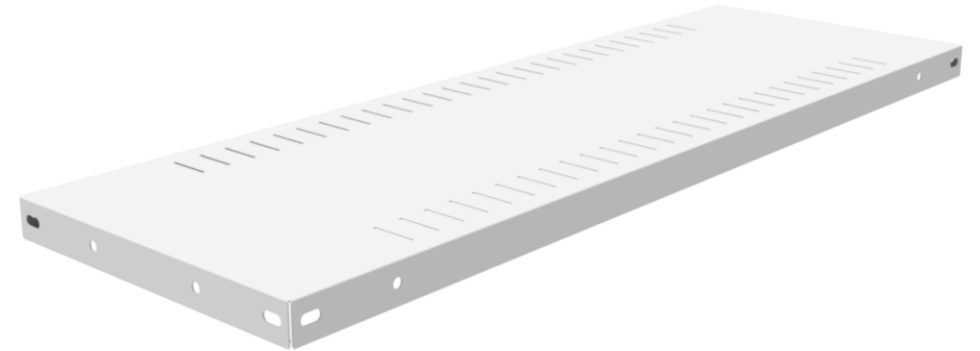
## MODELOS:

- I.- Entrepaños lisos.
- I.- Entrepaños lisos.

### ENTREPAÑO LISO



### ENTREPAÑO RANURADO



#### ESPESORES

Hay diversos calibres según la carga que desea soportar:

- Calibre 26 (0.41mm).
- Calibre 24 (0.61mm).
- Calibre 22 (0.76mm).
- Calibre 20 (0.91mm).

#### FONDOS

Fondos de entrepaños:

- Fondo de 30 mide 302mm.
- Fondo de 45 mide 452mm.
- Fondo de 60 mide 602mm.

#### FRENTES:

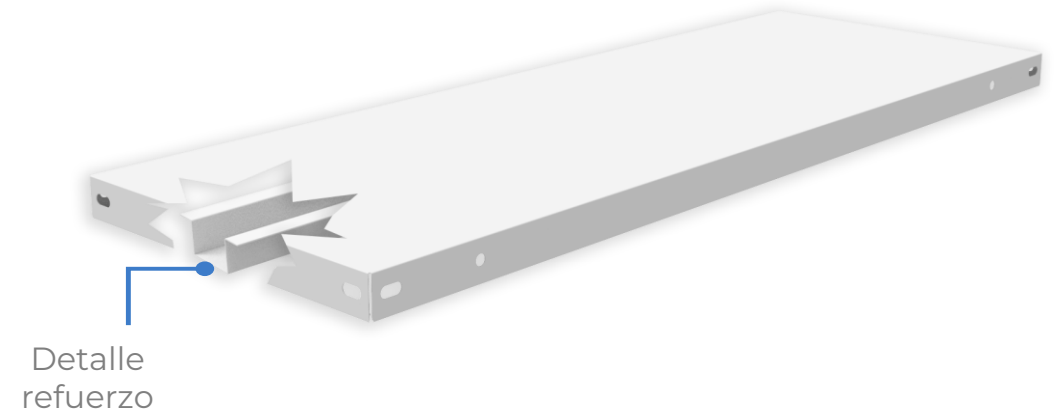
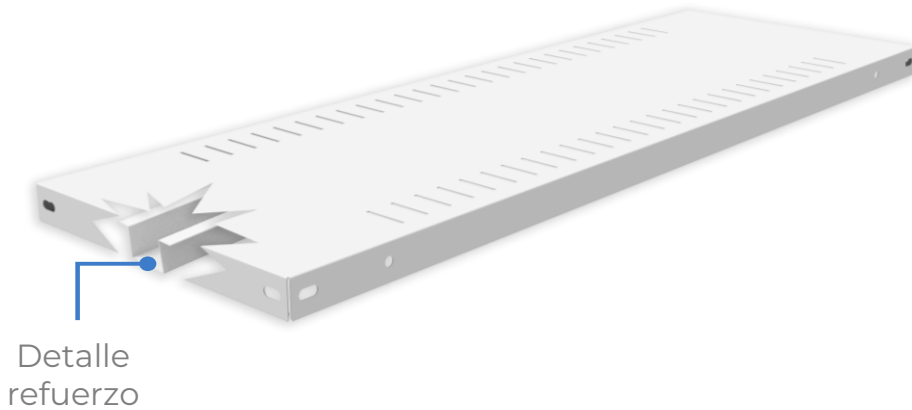
Frentes de entrepaños:

- Frente de 83 mide 836mm.
- Frente de 91 mide 914mm.
- Frente de 100 mide 1001mm.
- Frente de 1200 mide 1227mm.

# REFUERZOS ENTREPAÑOS

Los refuerzos se colocan de acuerdo a la capacidad de carga que se desea soportar por entrepaño.

- 1 refuerzo.
- 2 refuerzos.
- 3 refuerzos. acuerdo a la capacidad de cargar.



TIPO DE REFUERZOS:
-Económico.
-Normal.
-Especial.

NOMECLATURA:
-Entrepaño cal 20 30x83 sin refuerzo
-Entrepaño cal 24 30x83 con 1 refuerzo.
-Entrepaño cal 26 30x83 con 3 refuerzos.
-Entrepaño cal 22 45x83 con 2 refuerzos ranurados.

# POSTES

Los Postes son los elementos metálicos verticales en forma de ángulo a 90° en una estantería metálica y son parte de la estructura principal, proporcionan altura y estabilidad.

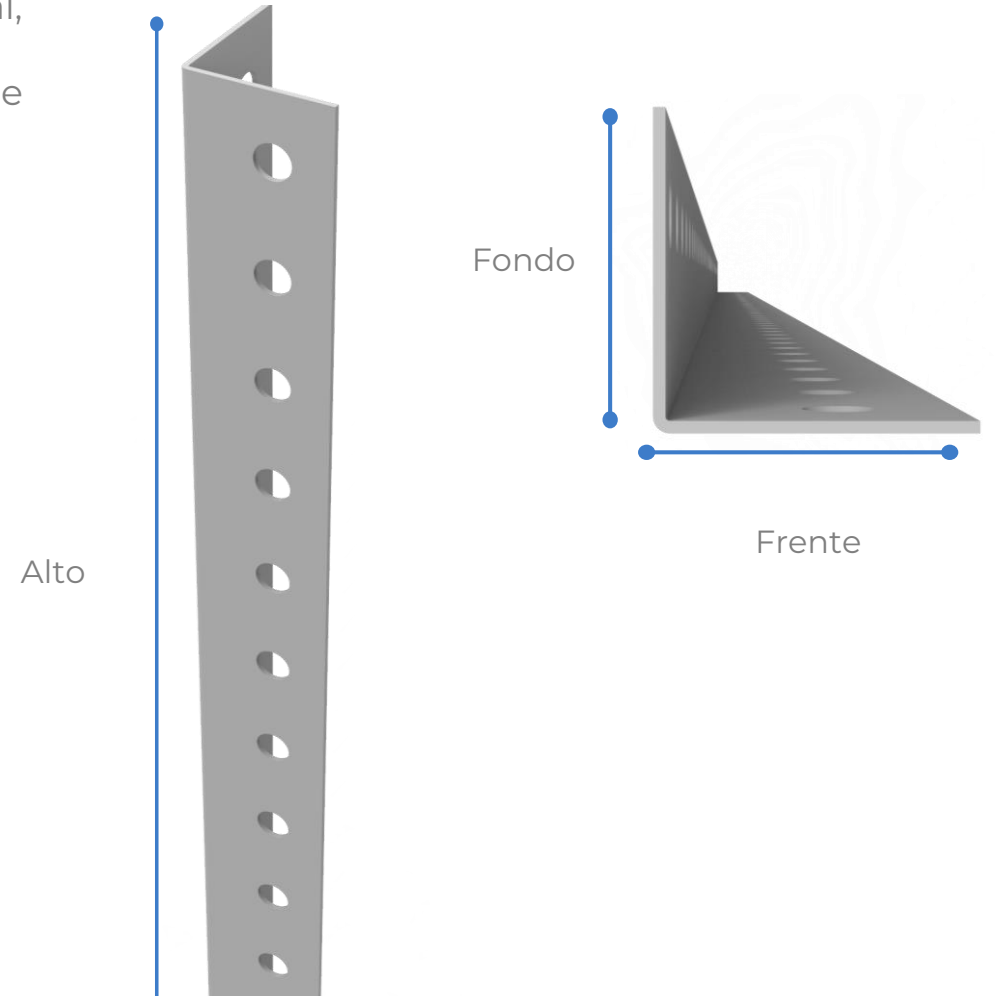
Cada Poste va perforado a todo lo largo con perforaciones de 5/16" de diámetro, a paso de 25.4mm para ajuste de los Entrepaños.

## MODELOS:

- I.- Poste 3x3
- II.- Poste 3x4
- III.- Poste 3x5

ESPEORES	ALTURA:
Hay diversos calibres según la estabilidad que se desea tener:	-Alto de 89 cm.
-Calibre 18 (1.21 mm).	-Alto de 122 cm.
-Calibre 16 (1.52 mm).	-Alto de 150 cm.
-Calibre 14 (1.9 mm).	-Alto de 180 cm.
-Calibre 12 (2.66 mm).	-Alto de 200 cm.
	-Alto de 221 cm.
	-Alto de 244cm.
	-Alto de 274 cm.
	-Alto de 302 cm.

NOMECLATURA:
-Poste CAL 16 180 3x4.
-Poste CAL 16 180 3x4.



# FORROS

Los forros son piezas que sirven para cubrir los Anaqueles, Estantes combinados y Lockers desarmables, tanto en la parte del fondo y/o laterales para evitar caídas de productos.

Su función principal es buscar aumentar la seguridad y funcionalidad.

Existen dos tipos de Forros, de fondo y laterales.

Por lo general los Forros de fondo son más largos en su frente, y los Forros laterales son más angostos en su frente.

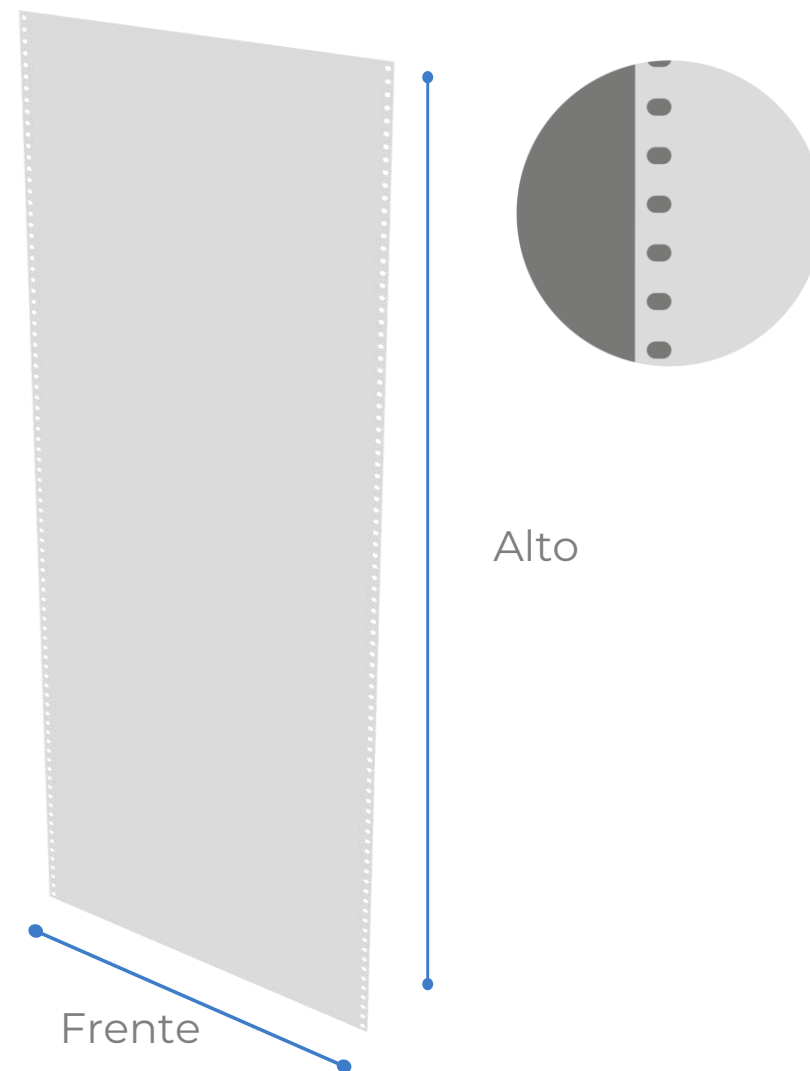
## MODELOS:

- I.- Forros de fondo.
- II.- Forros laterales.

## ESPEORES:

-Calibre 24 (0.61 mm).

NOMECLATURA:
-Forro 30x122
-Forro 45x122
-Forro 83x122
-Forro 91x122



# ACCESORIOS ESTANTERÍA

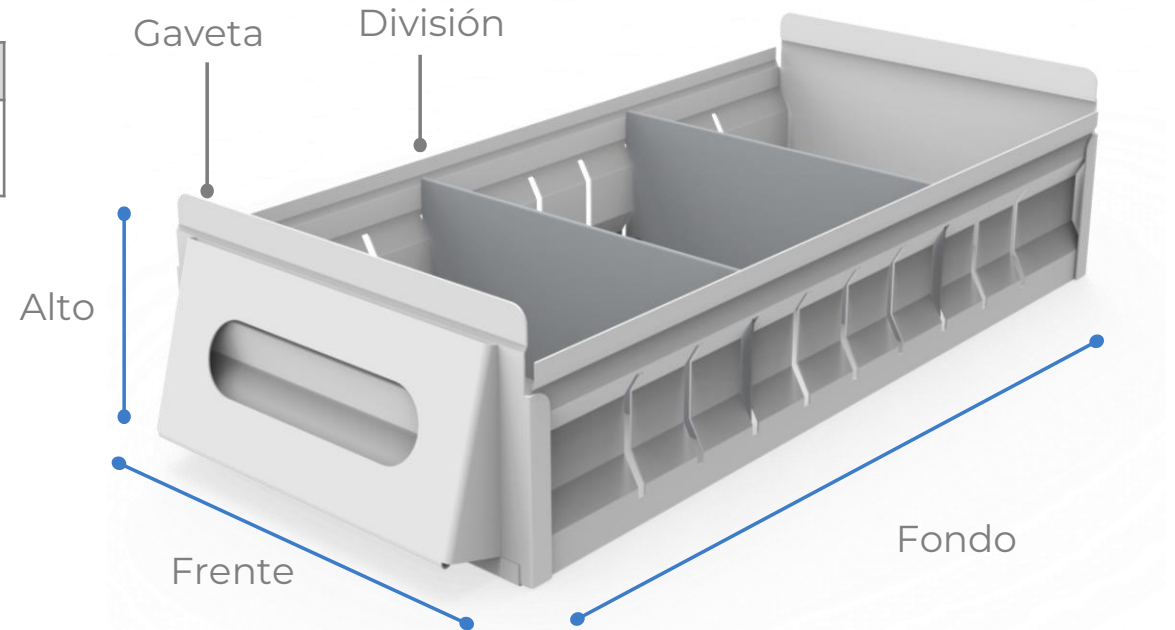


# GAVETA PARA ENTREPAÑO

Las Gavetas tiene la función de almacenar artículos. En la parte frontal cuentan con un porta etiquetero para colocación de etiquetas para identificación de lo almacenado. En los laterales del cuerpo llevan ranuras para recibir Divisiones para gaveta.

Se colocan en los Estantes combinados.

MODELOS:	ESPEORES:	NOMECLATURA:
I.- Gaveta sencilla.	-Calibre 24 (0.61 mm).	-Gaveta sencilla 91 estantería.



## DIVISIÓN PARA GAVETA

La función de la División para gaveta es crear compartimientos dentro de la Gaveta.

MODELOS:	ESPEORES:	NOMECLATURA:
I.- División sencilla.	-Calibre 22 (0.76 mm).	-División gaveta sencilla 91 estantería.

# DIVISIÓN PARA ENTREPAÑO

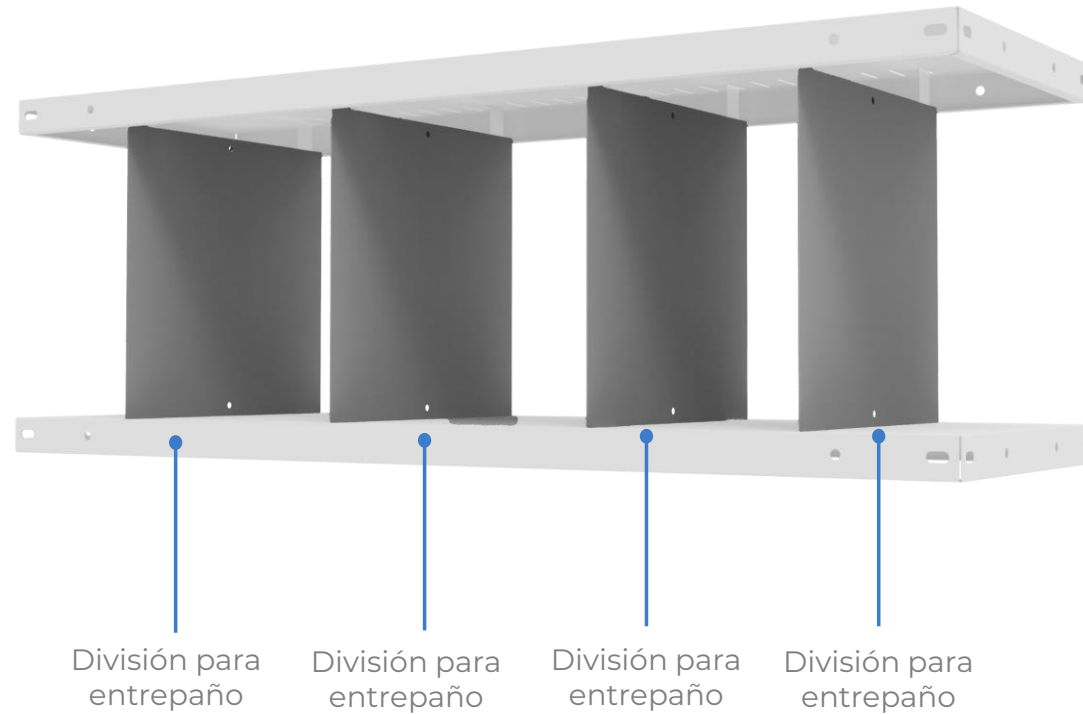
La función de la División para entrepaño es crear compartimentos entre el Entrepaña. Esta división solo puede ir colocada cuando el Entrepaña es ranurado. Se ensambla entre las ranuras mediante unas pestañas que lleva en los extremos de la división.

Puede ir colocada tanto en Anaqueles como en Estantes combinados.

## ESPESORES:

-Calibre 20 (0.91 mm).

NOMECLATURA:
-División para entrepaño 12x29.
-División para entrepaño 27x44.



# ESCUADRA

Su función es brindar estabilidad a la estructura del Anaquel y/o Estante combinado.

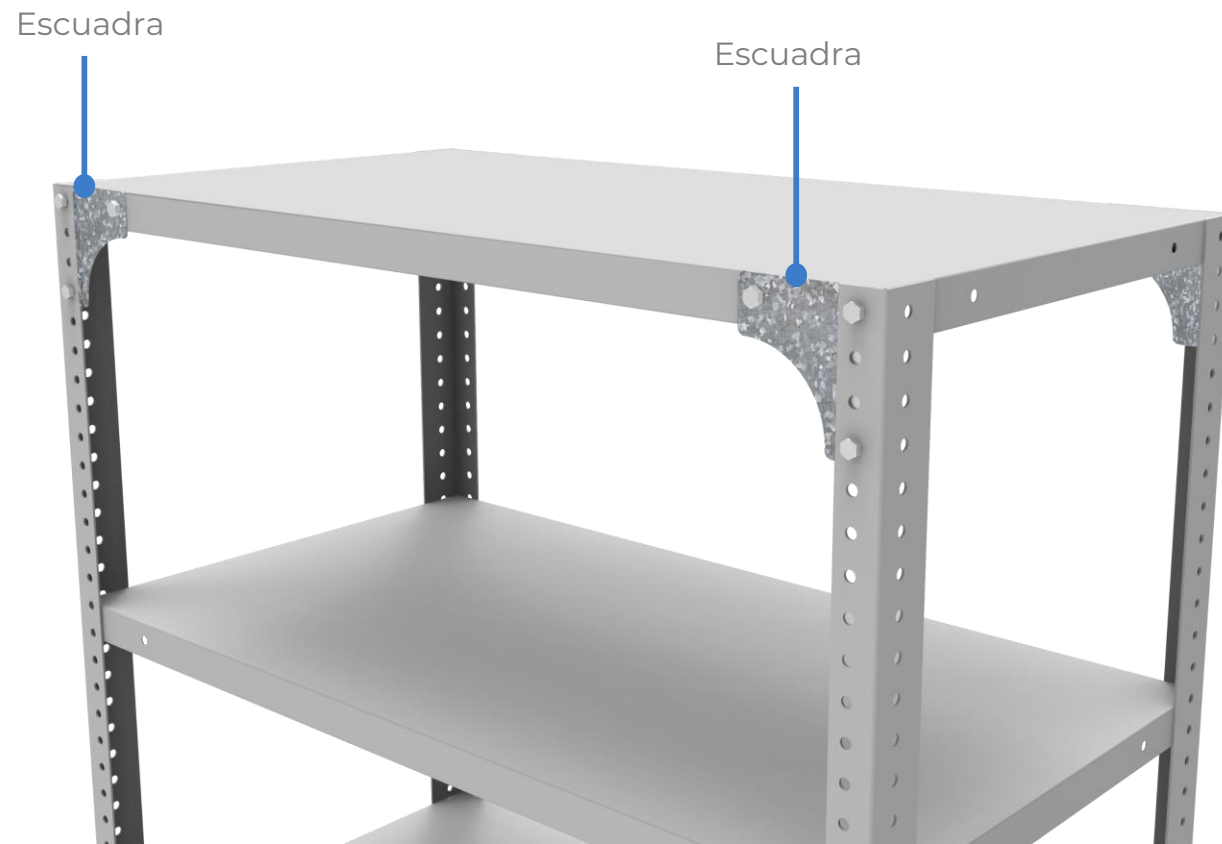
La Escuadra siempre va galvanizada.

## ESPESORES:

-Calibre 20 (0.91 mm).

## NOMECLATURA:

-Escuadra.



## MEDIO FRENTE

El Medio frente es un accesorio que se coloca en los frentes de los entrepaños con la finalidad de crear un barrera para impedir que los artículos almacenados no se vengán abajo.

### ESPESORES:

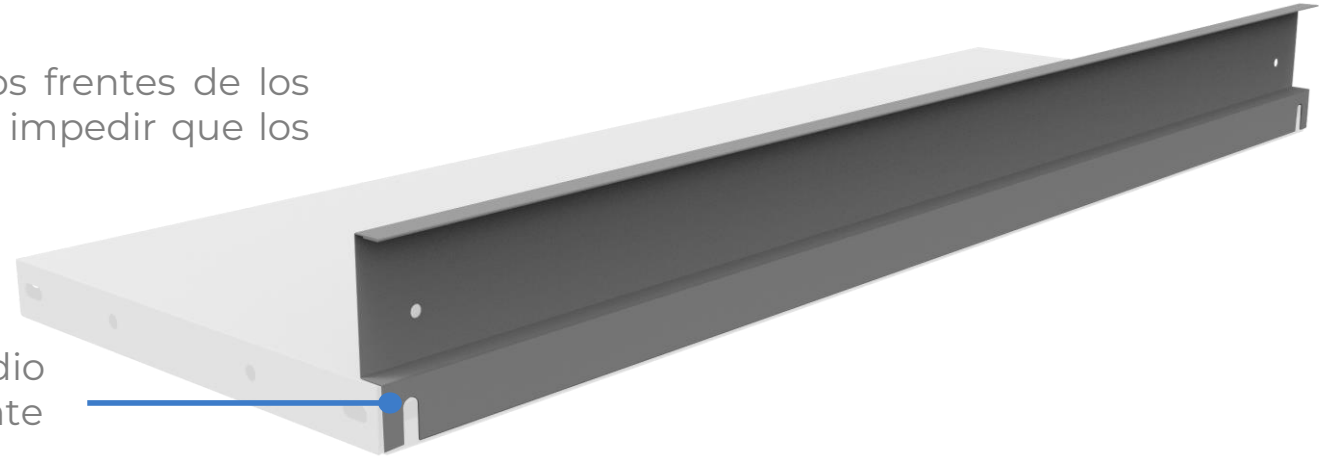
-Calibre 22 (0.76 mm).

### NOMECLATURA:

-Medio frente 91x4.

-Medio frente 91x7.

Medio  
frente



## MEDIO FRENTE CON PORTAETIQUETERO

El Medio frente con portaetiquetero tiene la misma función que el anterior solo que se agrega una canal que es el Porta etiquetero y sirve para identificación y clasificación de los artículos almacenados.

### ESPESORES:

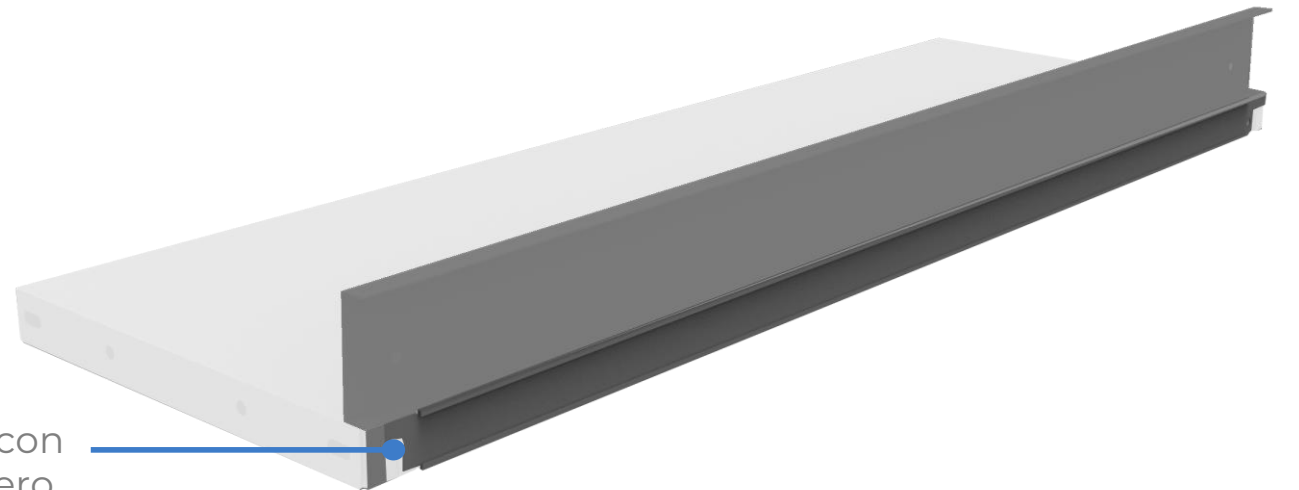
-Calibre 22 (0.76 mm).

### NOMECLATURA:

-Medio frente 91x4.

-Medio frente 91x7.

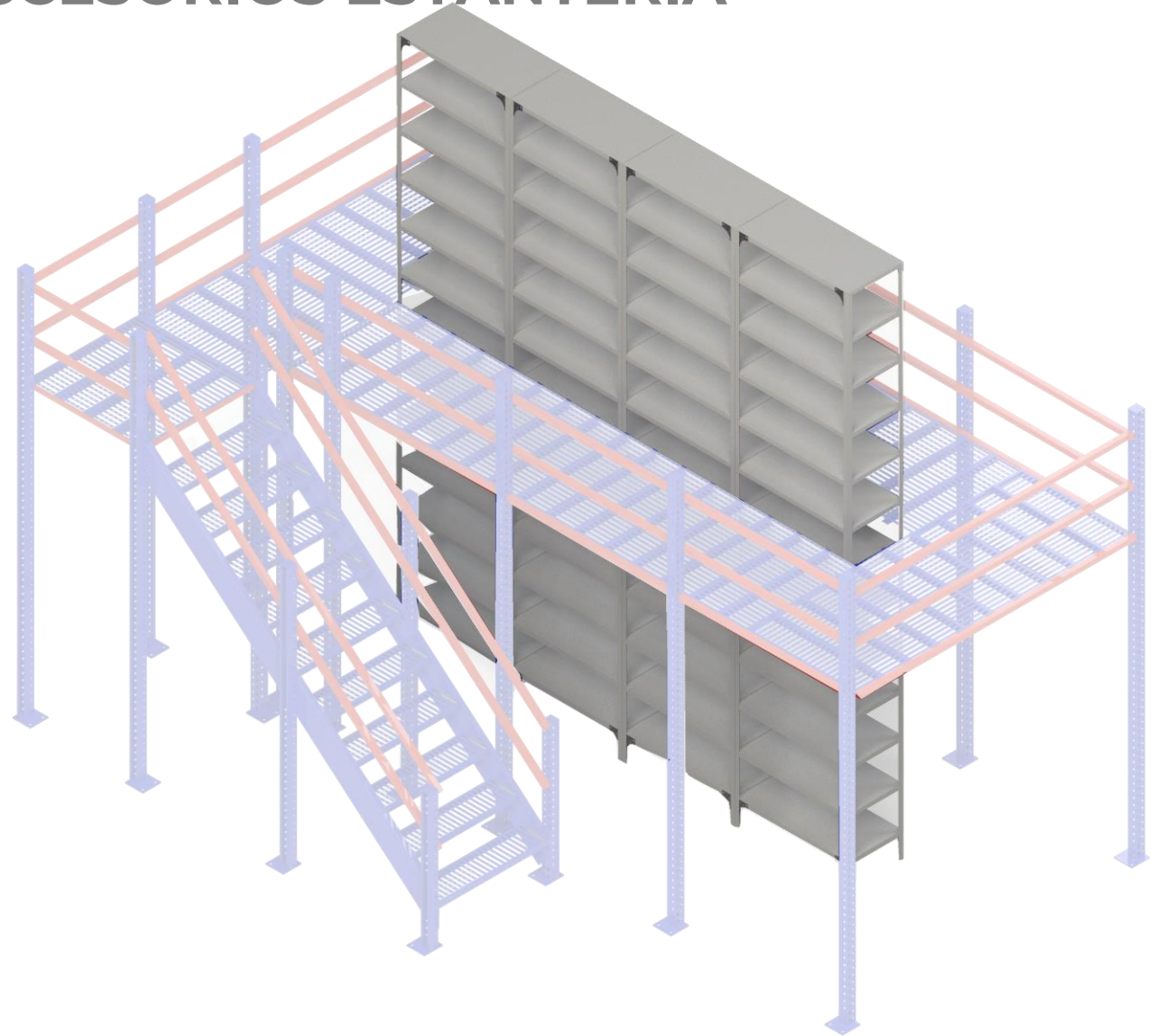
Medio frente con  
portaetiquetero



## OTROS ACCESORIOS ESTANTERIA

Existen mas accesorios para Estantería, se van utilizando de acuerdo a lo que se requiere configurar y almacenar. Consulta a tu distribuidor PEME para mas detalles.

- Zoclo frontal.
- Tirante de ajuste.
- Guía para gaveta.
- Portaetiquetero.
- Puertas locker desarmable.
- Estantes combinados.
- Piezas para Doble nivel.



# MEB' + PEME

**+52(55) 1500 8500**

Av Constituyentes 1070, Piso 4  
Lomas Altas, Ciudad de México.

✉ [contacto@meb.com.mx](mailto:contacto@meb.com.mx)

**in** MEB design

📷 [meb.design.mx](https://www.instagram.com/meb.design.mx)

🌐 [www.meb.com.mx](http://www.meb.com.mx)