

GÓNDOLAS PREMIUM

M:EB' + PEME

¿Qué es una **GÓNDOLA PREMIUM**?

La **Góndola Premium** es una línea que está destinada a la solución de espacios comerciales y de múltiples sectores, en donde por medio de sus diversas configuraciones resuelve necesidades específicas, tales como la exhibición de productos de varios orígenes.





Marca la diferencia con calidad

Más que un mueble es una ventaja de ventas; ideal para cualquier producto a exhibirse.

Perfecta para darle **funcionalidad** a tiendas y negocios, pequeños o grandes. Brindándole un toque de diseño que **se adapta a cada necesidad de venta.**

Usos

Las **Góndolas Premium** se usan en diferentes ambientes tipo *comercio-retail*, algunos ejemplos son:

- Tiendas de autoservicio.
- Tiendas de conveniencia.
- Farmacias.
- Ferreterías.
- Bodegas.



PARTES DE UNA GÓNDOLA PREMIUM

NOTA:
El orden del armado es como se encuentran enumeradas las partes de la góndola.

4.- TRAVESAÑO SUPERIOR PREMIUM

3.- FORRO PREMIUM

Puede ser:
-Forro panel ranurado.
-Forro perfoel.
Forro de lamina.

1.- PATAS PREMIUM

Puede ser:
-Para pared.
-Pata central.

Y puede ser:
-Pata inicial.
-Pata adicional.

8.- ENTREPAÑOS PREMIUM

7.- BASE PREMIUM

2.- TRAVESAÑO INFERIOR PREMIUM

5.- ZOCLOS LATERALES

Pueden ser:

- 1.1.- Zoclos laterales "pared".
- 1.2.- Zoclos laterales "centrales".

6.- ZOCLOS FRONTALES

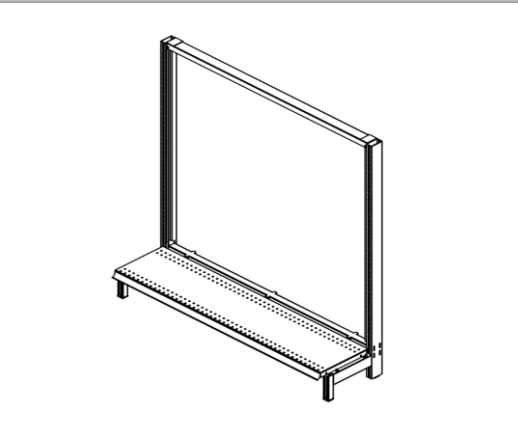


NOTA:

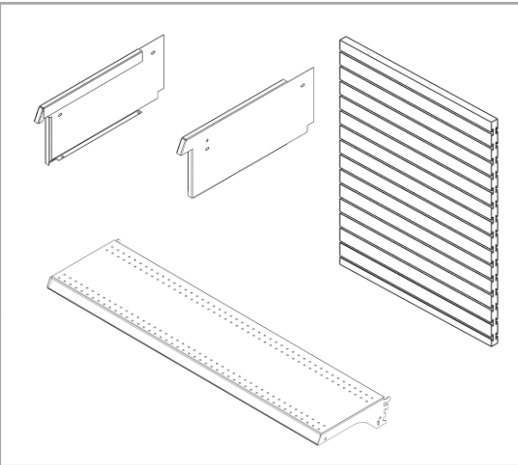
Se coloca la **UNIÓN PORTAFORRO** a partir de de altura de **151 cm** de la góndola.

PIEZAS QUE CONFORMAN UNA GÓNDOLA PREMIUM

1.- ESTRUCTURA ORIGEN	
1.1	Patas premium
1.2	Travesaño inferior premium
1.3	Travesaño superior premium
1.4	Base premium



2.- ACCESORIOS	
2.1	Forros premium
2.2	Zoclo premium
2.2.1	Zoclo lateral premium
2.2.1	Zoclo frontal premium
2.3	Entrepaños premium



INSTRUCTIVO DE ARMADO
GÓNDOLA PREMIUM

Secuencia de armado:

Paso 1: Colocar las patas en posición vertical.



Paso 2: Colocar el Soporte inferior. Utilizando un martillo de goma. Golpear en los extremos.

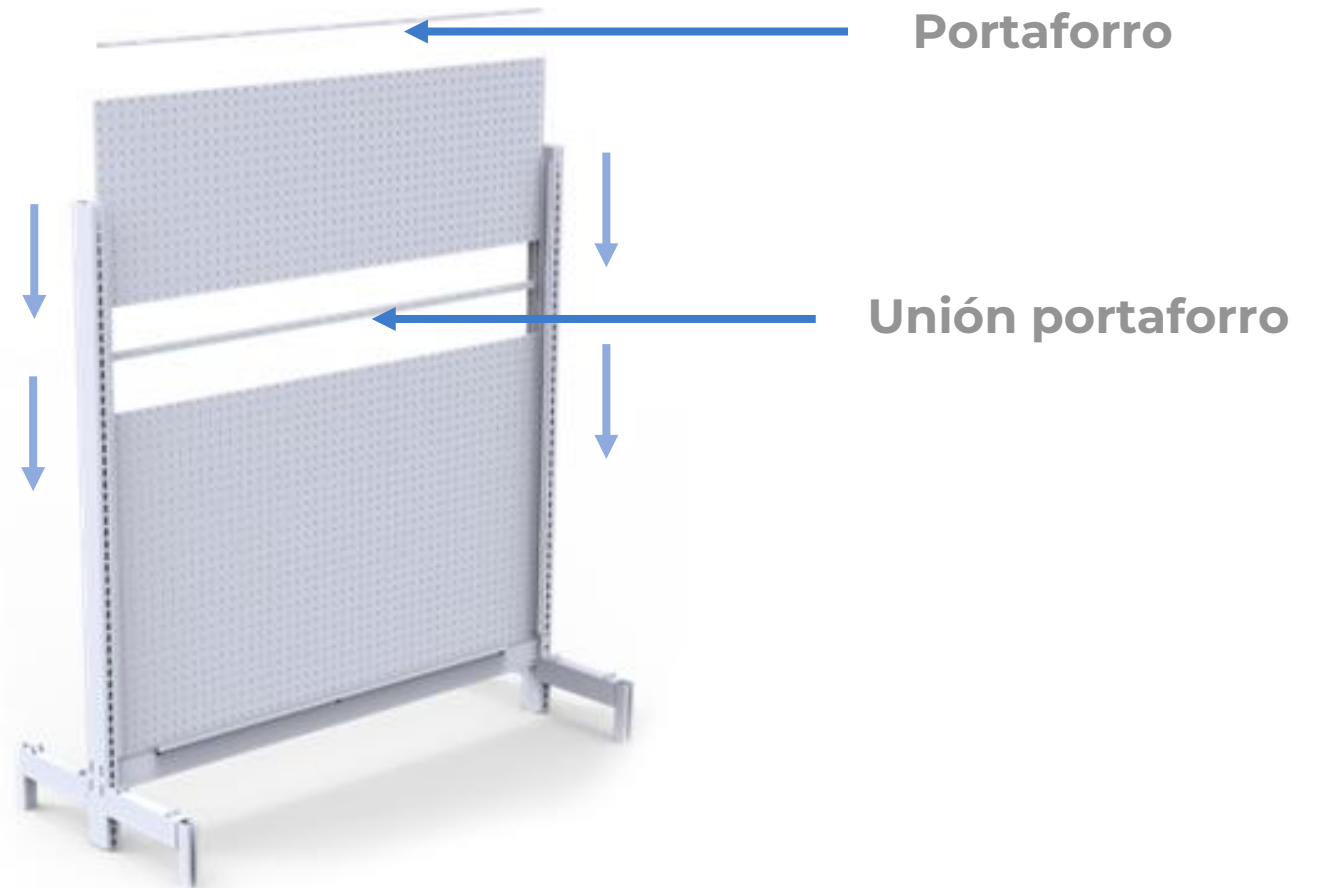


Secuencia de armado:

Paso 3: Deslizar los forro mediante el canal.

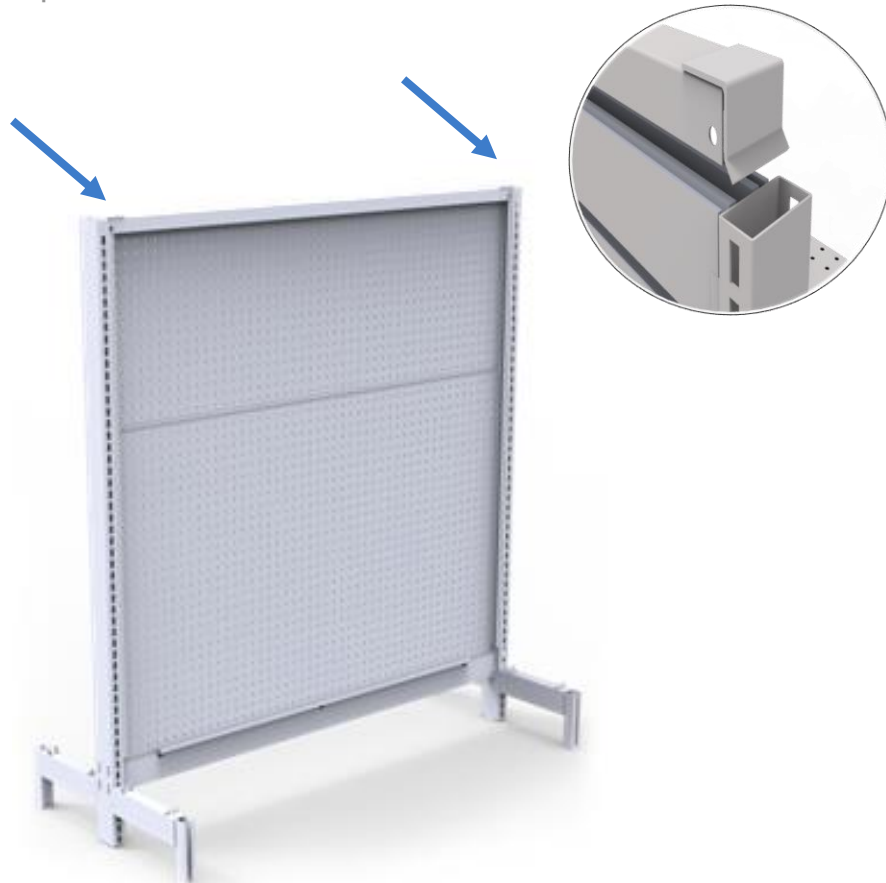
Nota 1: Cuando la altura de góndola sea mayor de 151cm debe colocarse una **“Unión portaforro”** que une un forro con otro forro.

Nota 2: Cuando el forro sea de *Perfocel* en la parte superior colocar un **“Portaforro”**. Cuando el forro sea de panel ranurado o de lamina no lleva Porta forro.

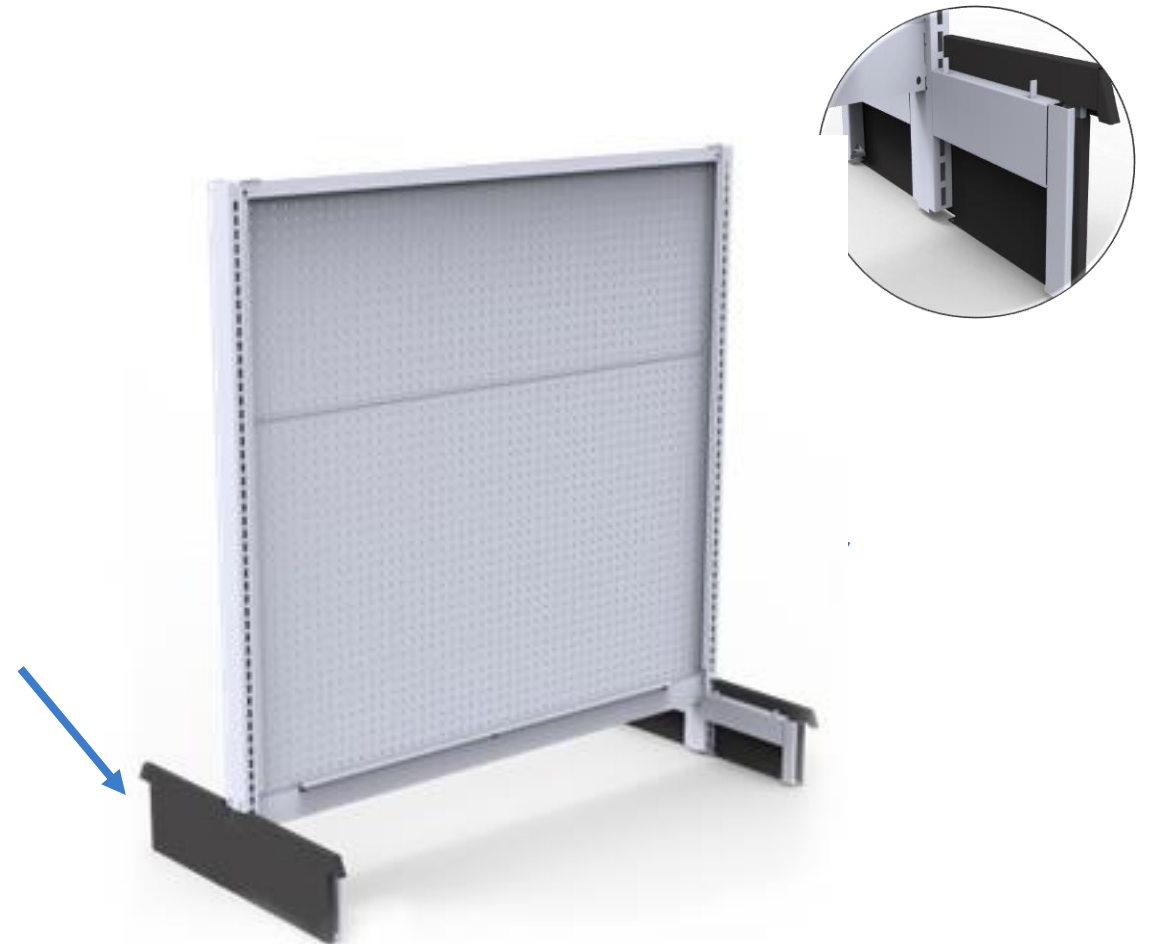


Secuencia de armado:

Paso 4: Colocar el soporte superior.
Utilizando un martillo de goma.
Golpear en los extremos.

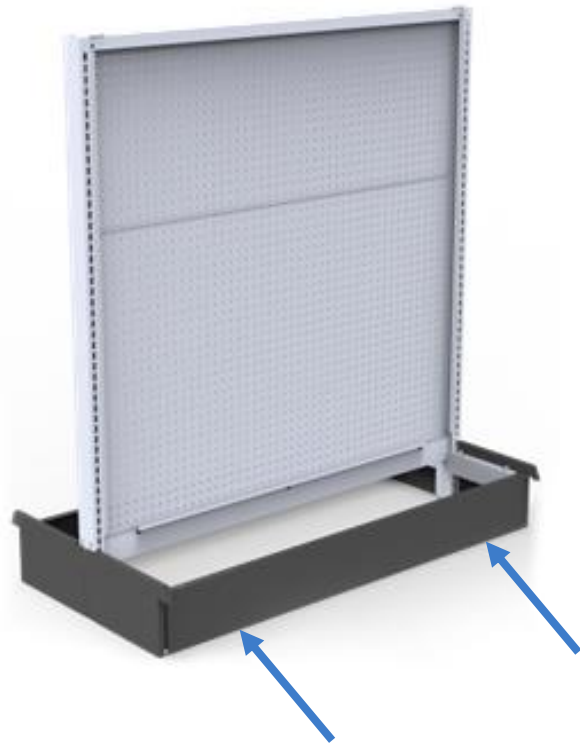


Paso 5: Colocar zoclos laterales.

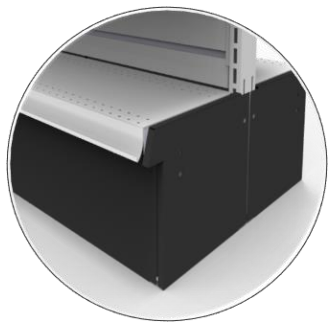


Secuencia de armado:

Paso 6: Colocar zoclos frontal.

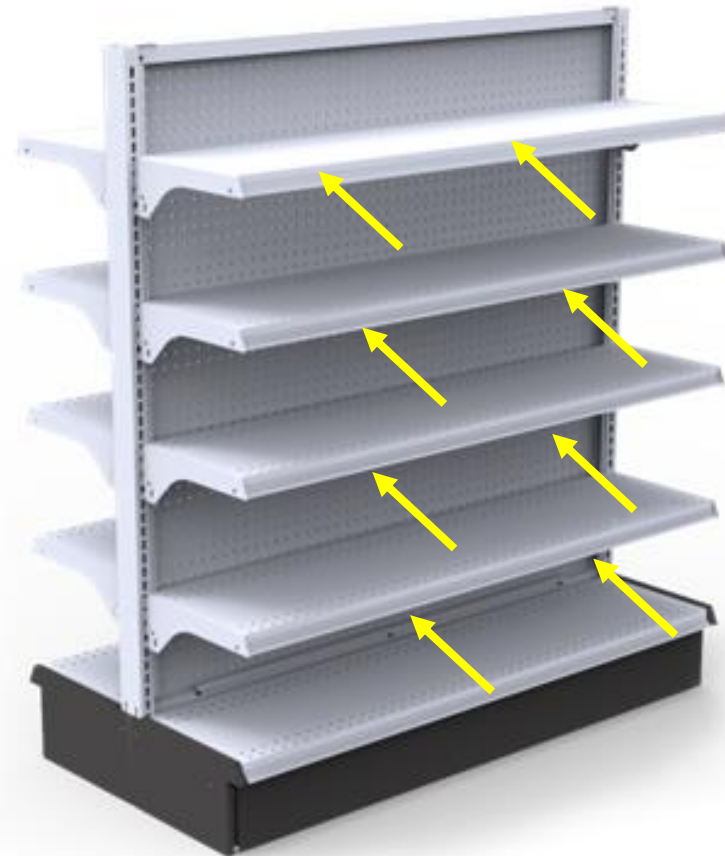


Paso 7: Colocar base premium.



Secuencia de armado:

Paso 8: Colocar entrepaños premium.
Golpear en los extremos, para que
siente las ranuras el entrepaño en el
poste.



POSICIÓN DE ENTREPAÑO

Los entrepaños premium tienen dos posiciones de acuerdo al uso que se le dará.

90°



45°



CREMALLERAS

Las cremalleras son una extensión de las **Góndolas Premium**, llevan el mismo principio de diseño, solo que cuenta con menos piezas. Y una de sus funciones principales es que sus elementos quedan fijados la pared.



TIPOS DE GÓNDOLA PREMIUM



GÓNDOLA CENTRAL



GÓNDOLA PARED

TIPOS DE GÓNDOLA PREMIUM



GÓNDOLA CENTRAL ADICIONAL



**GÓNDOLA CENTRAL ADICIONAL Y
GÓNDOLA CENTRAL INICIAL**

PROYECTOS



PROYECTOS



MEB' + PEME

+52(55) 1500 8500

Av Constituyentes 1070, Piso 4
Lomas Altas, Ciudad de México.

✉ contacto@meb.com.mx

in MEB design

📷 [meb.design.mx](https://www.instagram.com/meb.design.mx)

🌐 www.meb.com.mx

Las imágenes mostradas en esta presentación son meramente ilustrativas por lo cual pueden existir diversas modificaciones en el mobiliario que se muestra y están sujetos a cambios sin previo aviso.